

[La Marée Noire BP est entrée dans le Loop Current](#)

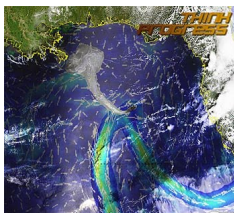


Selon ses observations par satellite, l'Agence Spatiale Européenne (ESA), vient d'annoncer que la marée noire de Deepwater Horizon BP est entrée dans le puissant courant marin qui la propulse de la Louisiane, Golfe du Mexique, en direction de la Floride.

Les images satellites prises hier par le satellite Envisat montrent que la marée noire est entrée dans le "Loop Current". Ce courant remonte en direction de la Floride puis vers l'Atlantique.

Après avoir atteint l'ouest de la Floride, le Loop Current longe la côte Est des Etats-Unis où il se transforme

Hier, les gardes côtes américains avaient repéré sur les côtes des Keys (Floride) des impacts de pétrole



En gris la Marée Noire

En turquoise, le courant: Current Loop qui emmène le pétrole vers la Floride et le Gulf Stream

Image: Think Progress

La veille, le COE de BP, [Tony Hayward avait annoncé sur la BBC](#) que "l'impact de cette marée noire sur l'environnement sera très, très modeste. Cette fuite est "minuscule" en proportion de l'immensité de l'océan". Mais dans un même temps les scientifiques annonçaient qu'il y a une quantité abominable de pétrole dans les profondeurs en comparaison avec ce vous voyez à la surface. Il y a une énorme quantité de pétrole sur plusieurs couches, qui s'étagent sur trois, quatre ou cinq niveaux.

Sur le même sujet

[BP: L'impact de la Marée Noire sur l'environnement sera très modeste](#)

[Marée Noire: BP a lancé son Tuyau pour aspirer le pétrole](#)

[Marée Noire : BP aurait sous estimé la fuite de pétrole](#)

[Marée Noire: BP accusé de Négligence](#)

[Dispersants: Rendre le pétrole invisible à tout Prix](#)