

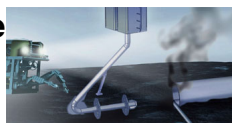
[Plate-Forme Atlantis, Tube et Marée Noire au menu de BP](#)



Menu copieux pour BP pour ce weekend. La compagnie est pointée du doigt pour des disfonctionnements sur une plate-forme voisine de Deepwater: Atlantis.

Pendant ce temps, une nouvelle tentative de pompage du pétrole à la source de la fuite est en cours. Finalement, les estimations de la marée noire sont réévaluées à la forte hausse.

Deuxième tentative pour le Tuyau ce dimanche



Samedi, la première tentative d'insérer un tuyau de pompage directement dans la conduite à la source de la fuite de pétrole avait échoué à cause de problèmes mécaniques.

BP annonce qu'un nouvel essai est tenté en ce moment. Les 500 millions de dollars engagés par BP pour maîtriser cette catastrophe depuis l'explosion le 20 avril représente à peine le 9% des bénéfices réalisés par BP durant le premier trimestre 2010. (6,1 milliards de dollars)

Atlantis: Une Nouvelle Plate-forme à Problème pour BP

Une deuxième plateforme de BP, Atlantis, également basée dans le Golfe du Mexique, serait opérée à un niveau de sécurité lacunaire selon le Washington Post de ce jour. ([lire l'article en anglais](#))

Cette plate-forme située à 250 kilomètre de la New Orleans travaille également dans des eaux profondes à 2'300 m sous le niveau de la mer.

Deux mois avant l'explosion de Deepwater, 12 membres du Congrès Américains avaient informé l'Agency Federal Minerals Management Service sur les carences d'exploitations de cette installation de BP.

Selon les documents reçus par le Washington Post, des centaines de rapports de sécurité et d'installations n'étaient pas complets, remplis ou respectés. Cette nouvelle embarrasse encore plus BP.

La marée noire dans le golfe du Mexique est bien pire que prévu

Des scientifiques ont détecté la présence d'énormes nappes de pétrole à grande profondeur dans le golfe du Mexique. Cette découverte laisse supposer que la quantité de pétrole s'échappant du puits pourrait être bien pire que les précédentes estimations, a rapporté le "New York Times".

Les nappes, d'une épaisseur d'une centaine de mètres, font 16 km de long et 5 km de large, a précisé le quotidien.

"Il y a une quantité abominable de pétrole dans les profondeurs en comparaison avec ce vous voyez à la surface. Il y a une énorme quantité de pétrole sur plusieurs couches, qui s'étagent sur trois, quatre ou cinq niveaux", a indiqué le NYT, citant une chercheuse de l'université de Géorgie, Samantha Joye.

Les nappes sous-marines ont été découvertes par des scientifiques de plusieurs universités, travaillant à bord d'un navire de recherches, le Pelican, qui avait quitté Cocodrie, en Louisiane, le 3 mai, indique le journal.

Sur le même sujet

[Marée Noire: PB a lancé son Tuyau pour aspirer le pétrole](#)

[Marée Noire : BP aurait sous estimé la fuite de pétrole](#)

[BP renonce à son 2ème couvercle](#)

[Marée Noire: BP accusé de Négligence](#)

[Dispersants: Rendre le pétrole invisible à tout Prix](#)

[Marée Noire: L'explosion est due à une bulle de Gaz Méthane](#)

[Marée noire: Le deuxième couvercle pour ce jeu](#)

[Marée Noire BP: Le Couvercle n'a pas fonctionné](#)

[Marée Noire: L'explosion est due à une bulle de Gaz Méthane](#)

[Marée Noire : Le Couvercle de BP en route](#)

[Historique des Marées Noires Célèbres: Quantité et Indemnités \\$](#)

[Pétrole Deepwater Horizon: Marée Noire aux USA](#)